

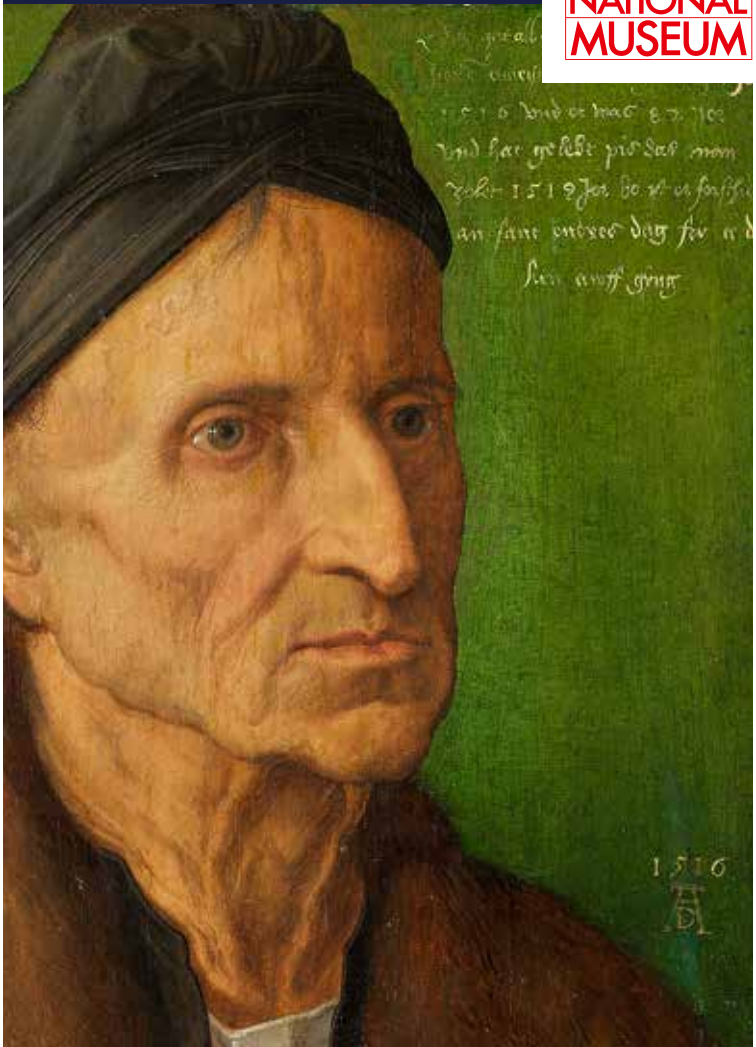
MICHAEL WOLGEMUT UND DIE NÜRNBERGER KUNST SEINER ZEIT

20.12.2019 – 22.03.2020

Eine Station der Ausstellung
„Michael Wolgemut – mehr als Dürers Lehrer“

IHR RUNDGANG
IM GERMANISCHEN NATIONALMUSEUM

GERMANISCHES
**NATIONAL
MUSEUM**



Das Germanische Nationalmuseum bewahrt einen herausragenden Bestand von ca. 250 spätmittelalterlichen Tafelgemälden aus dem gesamten deutschen Sprachraum. Aufgrund ihres Umfangs und der hohen künstlerischen Qualität zählt die Dauerausstellung zu der weltweit bedeutendsten ihrer Art.

In der aktuellen Präsentation im Rahmen der Ausstellung „Michael Wolgemut – mehr als Dürers Lehrer“ (albrecht-duerer-haus.de) erleben Sie „Wolgemut und die Nürnberger Kunst seiner Zeit“. Entdecken Sie Gemälde von Hans Pleydenwurff, Hans Traut, Michael Wolgemut sowie deren Werkstätten an drei Orten im Germanischen Nationalmuseum.

Die drei Protagonisten: Hans Pleydenwurff war Wolgemuts Vorgänger als Werkstattleiter. Er zog 1457 von Bamberg nach Nürnberg. Michael Wolgemut übernahm nach Pleydenwurffs Tod im Jahr 1472 dessen Betrieb, indem er Pleydenwurffs Witwe Barbara heiratete. Hans Traut war Wolgemuts wichtigster Konkurrent. 1477 ließ er sich in Nürnberg nieder.



Werkstatt Hans Pleydenwurff:
Maria einer Verkündigung,
um 1455/60

Gm133

Dauerausstellung „Spätmittelalter“ (Raum 39)



Hans Pleydenwurff:
Anbetung der Heiligen Drei Könige
um 1455/1460

Gm132

Dauerausstellung „Spätmittelalter“ (Raum 39)



Hans Pleydenwurff:
Kreuzabnahme des Breslauer Retabels
1462

Gm1127

Dauerausstellung „Spätmittelalter“ (Raum 39)



Werkstatt Hans Pleydenwurff:
Hl. Dominikus aus der Nürnberger Dominikanerkirche
um 1460/1465

Gm129

Dauerausstellung „Spätmittelalter“ (Raum 39)



Werkstatt Hans Pleydenwurff:
Hl. Thomas von Aquin aus der Nürnberger Dominikanerkirche
um 1460/1465

Gm130

Dauerausstellung „Spätmittelalter“ (Raum 39)



Werkstatt Michael Wolgemut:
Hl. Paulus
1483

Gm516_1

Dauerausstellung „Spätmittelalter“ (Raum 39)



Werkstatt Michael Wolgemut:
Hl. Petrus
1483

Gm516_2

Dauerausstellung „Spätmittelalter“ (Raum 39)



Werkstatt Michael Wolgemut:
Epitaph für Jodokus Krell aus St. Lorenz
um 1483

Gm141

Dauerausstellung „Spätmittelalter“ (Raum 39)



Anonymer Bildschnitzer für Wolgemut:
Muttergottes im Rosenkranz
1488/89

PI.O.227 und PI.O.228

Dauerausstellung „Spätmittelalter“ (Raum 39)



Werkstatt Michael Wolgemut:
Predellenflügel eines unbekanntes Altars:
Maria als Schmerzensmutter, um 1490/1500

Gm198

Dauerausstellung „Spätmittelalter“ (Raum 39)



Werkstatt Michael Wolgemut:
Predellenflügel eines unbekanntes Altars.
Christus die Wundmale vorweisend, um 1490/1500

Gm197

Dauerausstellung „Spätmittelalter“ (Raum 39)



Werkstatt Michael Wolgemut:
Predellenflügel des Harsdörffer-Retabels
um 1485/98

Gm 150

Dauerausstellung „Spätmittelalter“ (Raum 39)



Werkstatt Michael Wolgemut:
Zwei Flügel eines Retabels mit Szenen der Kreuzlegende
um 1505/10

Gm 190
Dauerausstellung „Spätmittelalter“ (Raum 39)



Werkstatt Michael Wolgemut:
Stifterscheibe des Dr. Lorenz Tucher,
1485

MM 811

Dauerausstellung „Spätmittelalter“ (Raum 39)



Werkstatt Hans Traut:
Flügel des Hochaltarretabels der Nürnberger Augustinerkirche
1487

Gm144

Dauerausstellung „Spätmittelalter“ (Raum 39)



Hans Pleydenwurff:
Kalvarienberg
um 1456

Gm131

Dauerausstellung „Spätmittelalter“ (Raum 39)



Hans Pleydenwurff:
Porträt des Domherrn Georg von Löwenstein
um 1456

Gm128

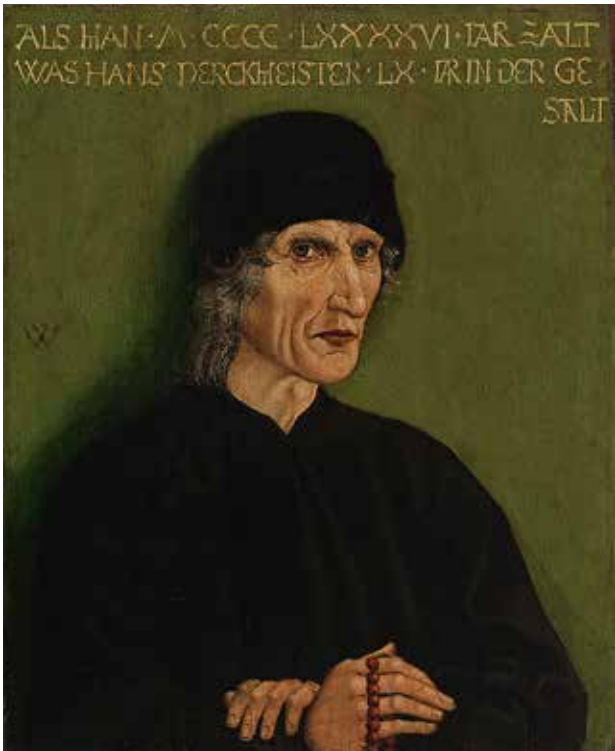
Dauerausstellung „Spätmittelalter“ (Raum 39)



Albrecht Dürer:
Bildnis des Nürnberger Malers Michael Wolgemut
1516

Gm885

[Dauerausstellung „Renaissance, Barock, Aufklärung“ \(Raum 114\)](#)



Werkstatt Michael Wolgemut:
Bildnis des Nürnberger Apothekers Hans Perckmeister
1496

Gm135

[Dauerausstellung „Renaissance, Barock, Aufklärung“ \(Raum 114\)](#)



Michael Wolgemut:
Hl. Anna Selbdritt. Gedächtnisbild für Anna Groß,
um 1509

Gm161

Dauerausstellung „Renaissance, Barock, Aufklärung“ (Raum 114)



Werkstatt Michael Wolgemut:
Jüngstes Gericht, Gerechtigkeitstafel aus dem
Nürnberger Rathaus, um 1485/1500

Gm520

Sonderausstellung „Helden, Märtyrer, Heilige“ (Ausstellungshalle II)

GERMANISCHES NATIONALMUSEUM

Kartäusergasse 1, 90402 Nürnberg

www.gnm.de | info@gnm.de | +49 911 1331-0



www.udo-berstein.de

EINTRITTSPREISE

- Regulär: € 8,-
- Ermäßigt & Gruppen ab 10 Personen: € 5,-
- Reiseleiter in Begleitung der Gruppe: Eintritt frei
- Mitglieder des GNM haben freien Eintritt in die Dauerausstellung
- Förderer haben freien Eintritt sowohl in Dauer- als auch Sonderausstellungen

LEICHTE ERREICHBARKEIT

- 350 Meter vom Hauptbahnhof
- Schnelle Anbindung von der A3 und A9, vom Albrecht Dürer Airport Nürnberg und den Terminals für Kreuzfahrtschiffe am Rhein-Main-Donau-Kanal
- U-Bahn-Anbindung: Haltestellen Opernhaus und Lorenzkirche
- Busausstiegsmöglichkeit direkt vor der Tür
- Busparkplätze → www.tourismus.nuernberg.de/bus

SERVICE

- Café Arte | +49 911 1331-286
Geöffnet während der regulären Öffnungszeiten
- Museumshop | +49 911 1331-371
Geöffnet während der regulären Öffnungszeiten
- Führungen durch die Ausstellungen
+49 911 1331-238
- Schulprogramm | +49 911 1331-241

ÖFFNUNGSZEITEN

Di, Do – So 10–18 Uhr
Mi 10–21 Uhr
Mo geschlossen

Bitte beachten Sie
Sonderöffnungszeiten
am Mittwochabend
und an Feiertagen.

WEITERE INFORMATIONEN

Dr. Andrea Langer MBA
ausstellung@gnm.de
+49 911 1331-104

Besuchen Sie uns auf

