

Abb. 1 Hl. Georg, aktueller Zustand - 3-D-Rekonstruktion

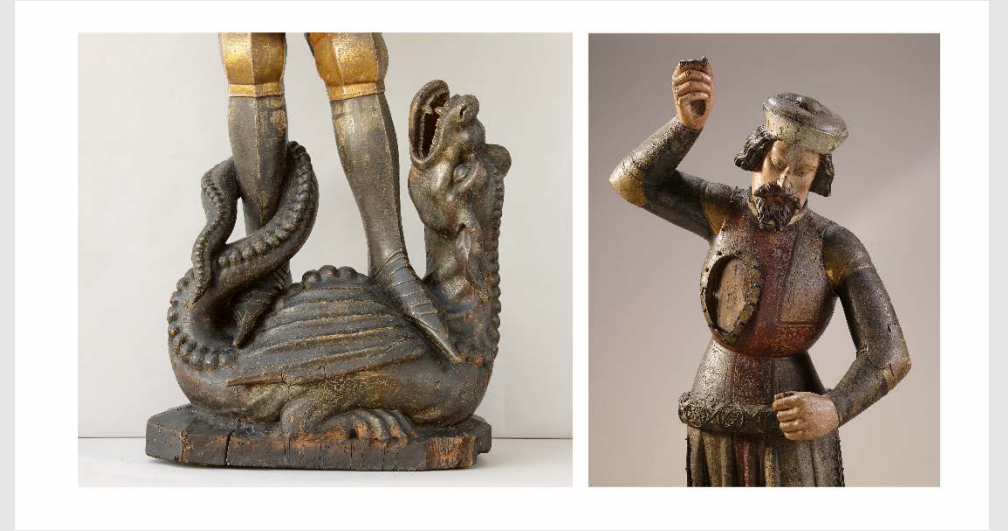


Abb. 2 Hl. Georg, Drache und Brustbild



Abb. 3 Hl. Georg, Waffenrock mit seinen Applikationen



Abb. 4 Hl. Georg, Brustansicht mit verlorenem Reliquiar

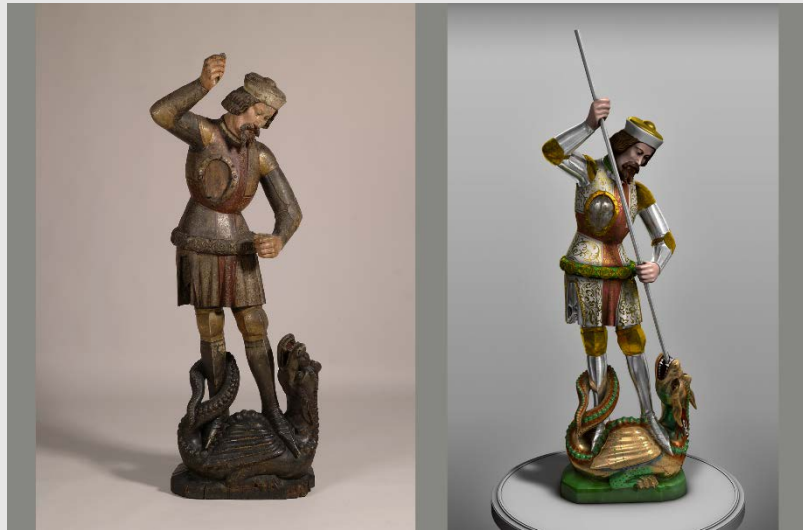


Abb. 5 Hl. Georg, aktueller Zustand – Rekonstruktion



Abb. 6 Hl. Georg, 3-D-Rekonstruktion der Fassung der Georgsfigur



Abb. 7 Hl. Georg, Drache mit Spuren der verlorenen Geschwulstmalerei

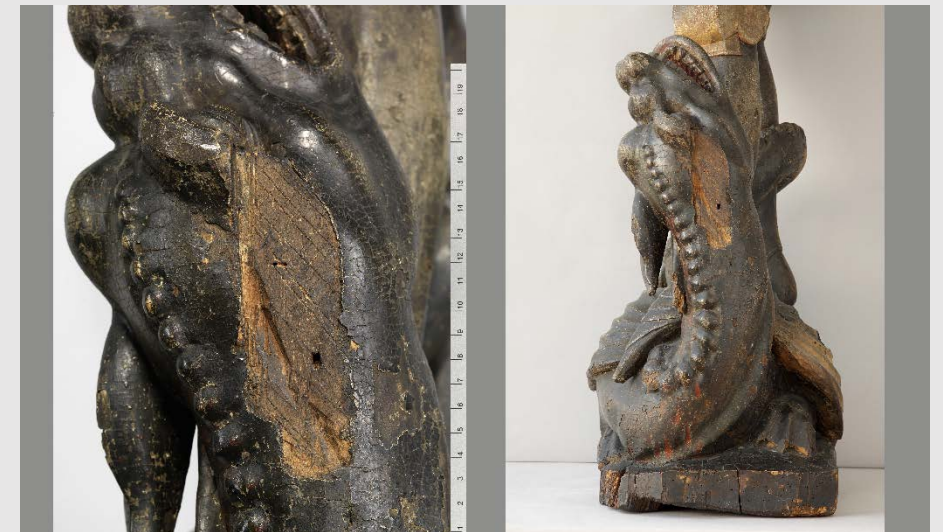


Abb. 8 Hl. Georg, Drache mit fehlendem Ohr



Abb. 9 Hl. Georg, Rekonstruktion des rechten Ohres im 3-D-Modell

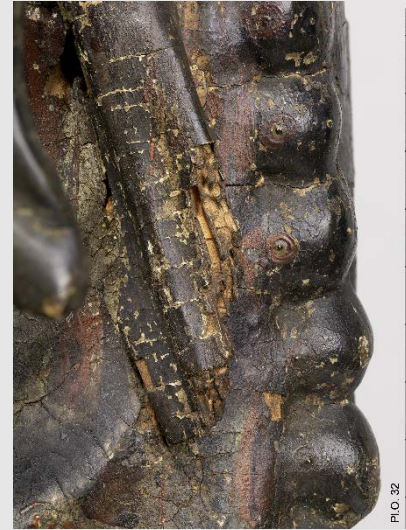


Abb. 10 Hl. Georg, Drache, zerstörte Lanzenspitze hinter linkem Ohr

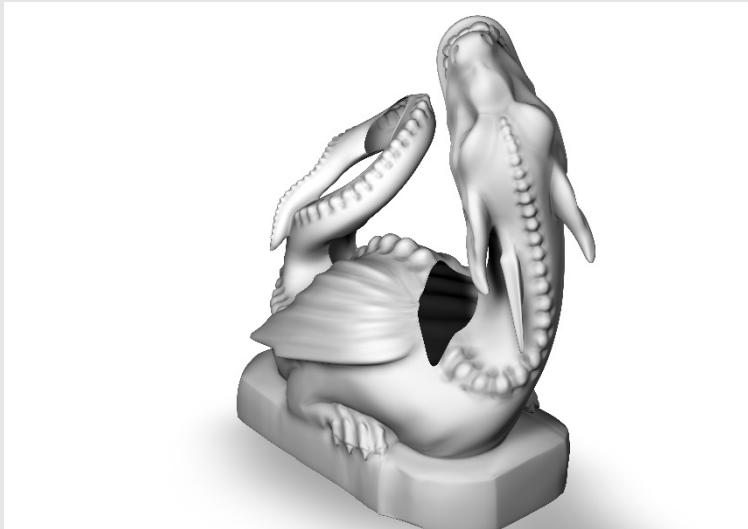


Abb. 11 Hl. Georg, Rekonstruktion der Lanzenspitze im 3-D-Modell

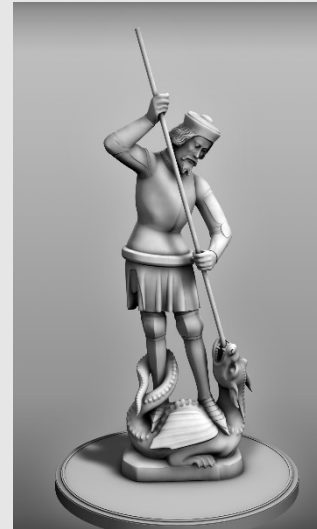


Abb. 12 Hl. Georg, Rekonstruktion der Lanze



Abb. 13 Hl. Georg, Reliquiarrahmen, aktueller Zustand und Rekonstruktion im 3-D-Modell



Abb. 14 Venezianisches Blumenreliquiar, GNM, Inv.Nr. KG 695



Abb. 15 Hl. Georg, Rekonstruktion des Reliquiars mit der venezianischen Blumenreliquie und Bergkristall

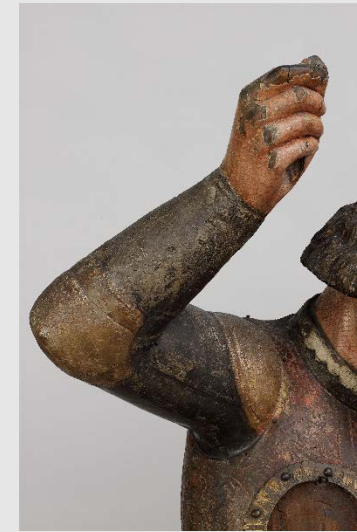


Abb. 16 Hl. Georg, Rüstung mit den Kacheln an rechter Schulter und Ellenbogen



Abb. 17 Hl. Georg, Waffenrock mit weißem Muster, Zwischgold auf rotem Bolus

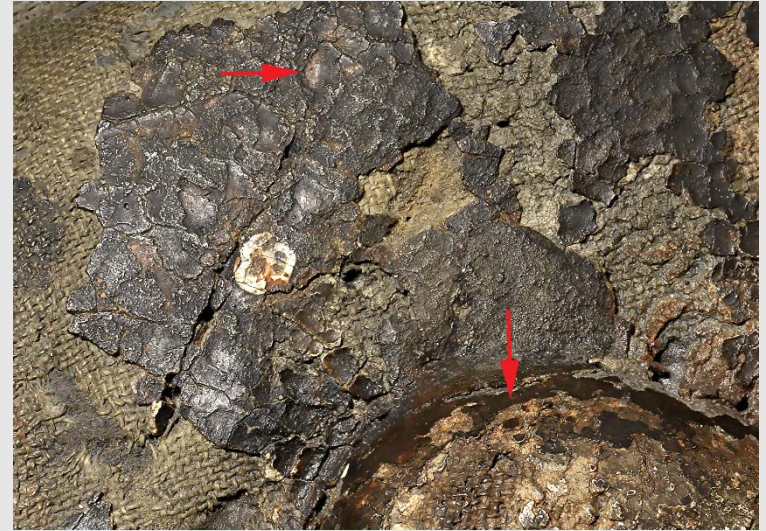


Abb. 18 Hl. Georg, Hut-Kalotte mit verkrustetem Zwischgold auf roter Grundierung, s. Pfeil



Abb. 19 Hl. Georg, Reliquiarrahmen mit Feuervergoldung



Abb. 20 Hl. Georg, Dusing-Applikation, Ölvergoldung



Abb. 21 Hl. Georg, linkes Bein und Kniekachel mit verputzter Versilberung



Abb. 22 Hl. Georg, Hutkrempe linke Seite

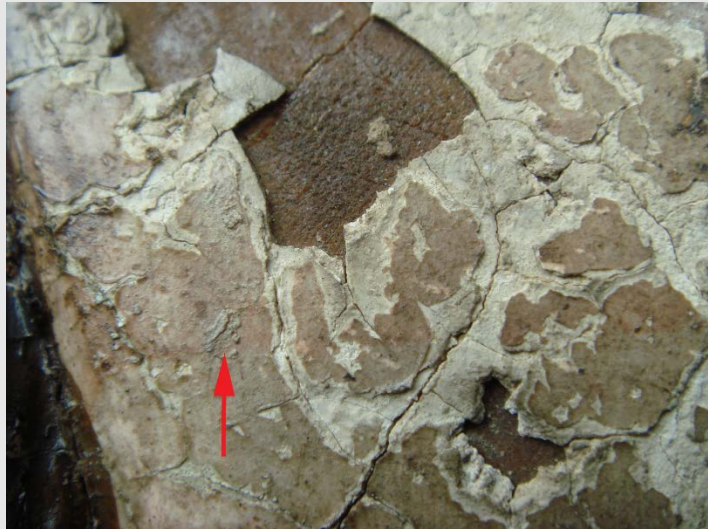


Abb. 23 Hl. Georg, Hutkrempe, linke Seite mit Resten weißer Farbe, s. Pfeil

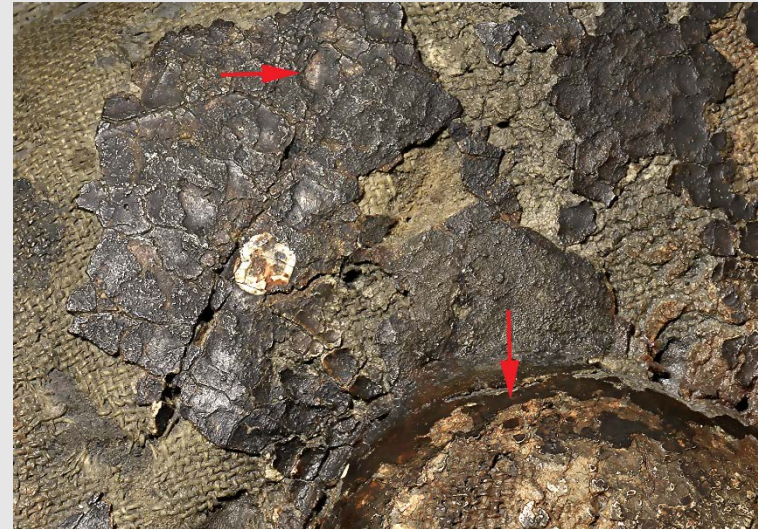


Abb. 24 Hl. Georg, Hut, Kalotte mit verkrustetem Lack auf Zwischgold



Abb. 25 Hl. Georg, Hut, Kalotte



Abb. 26 Schutzmantelmadonna aus Roggenhausen, Ende 14. Jh., Gold- und Zwischgoldfolie im Vergleich. GNM, Inv.Nr. Pl.O. 2397



Abb. 27 Hl. Georg, Hutkrempe mit Zwischgold der Hutkalotte, s. Pfeil



Abb. 28 Hl. Georg, Hutkrempe mit und ohne Goldsaum



Abb. 29 Hl. Georg, Hut, Kalotte, Lack auf Zwischgold und weißer Farbleck

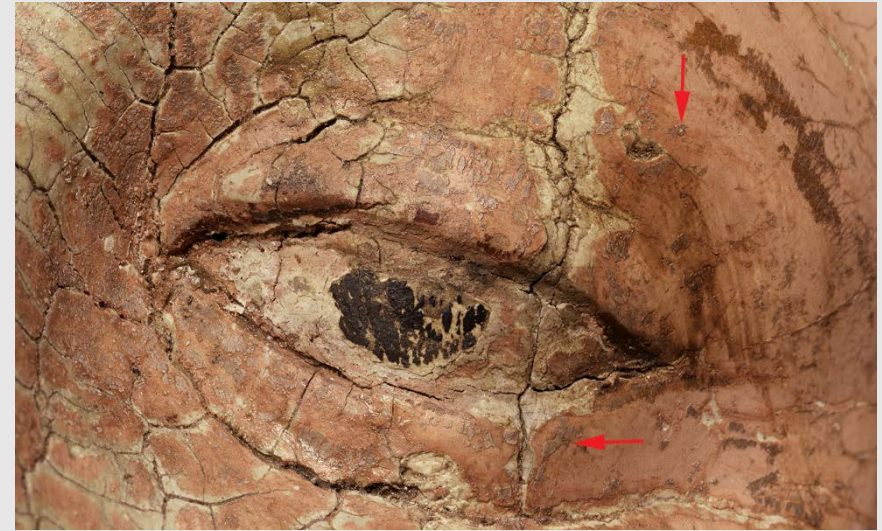


Abb. 30 Hl. Georg, rechtes Auge mit Inseln der obersten Inkarnatschicht



Abb. 31 Hl. Georg, linke Hand, Innenfläche mit oberster Inkarnatschicht



Abb. 32 Hl. Georg, Kopf von rechts mit gestupfter Ockerschicht am Kinnbart



Abb. 33 Hl. Georg, Augenpartie, aktueller Zustand

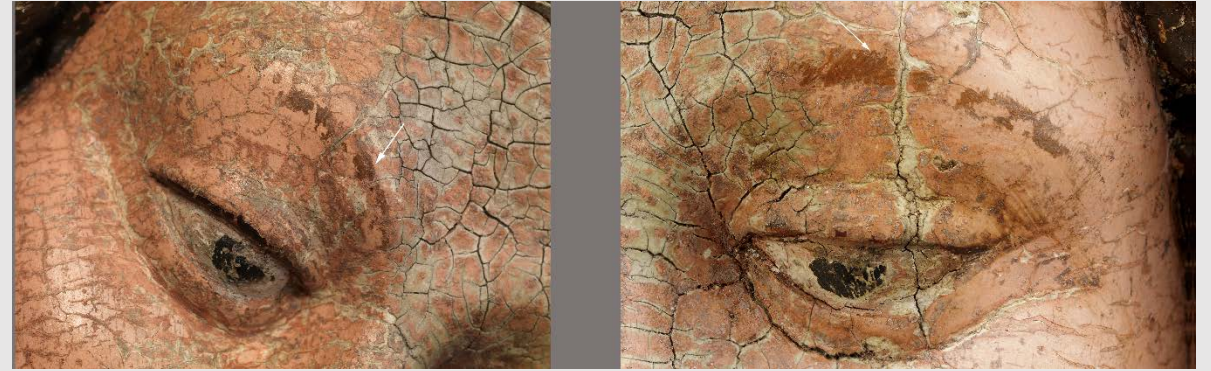


Abb. 34 Hl. Georg, rechtes und linkes Auge, Reste mit gestrichelten Brauen, s. Pfeile



Abb. 35 Schutzmantelmadonna aus Roggenhausen, Ende 14. Jh.,
Gottvater, Kopf und Augen. GNM, Inv.Nr. Pl.O. 2397

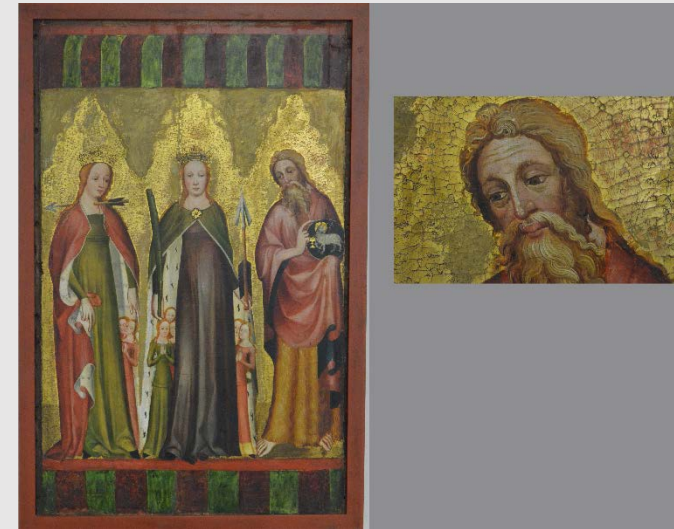


Abb. 36 Meister der Loebchen Altartafeln, Tafel mit
Heiligen, Gesamtansicht - Kopf Johannes d.T. GNM, Inv.Nr.
Gm 8



Abb. 37 Nürnberger Marienaltar, um 1400-10, Bethlehemischer Kindermord, Schächer. GNM, Inv.Nr. Gm 114



Abb. 38 Hl. Georg, 3-D-Rekonstruktion des Kopfes - nur rechten Kopf



Abb. 39 Hl. Georg, Lippen



Abb. 40 Hl. Georg, Drache, aktueller Zustand - 3-D-Rekonstruktion

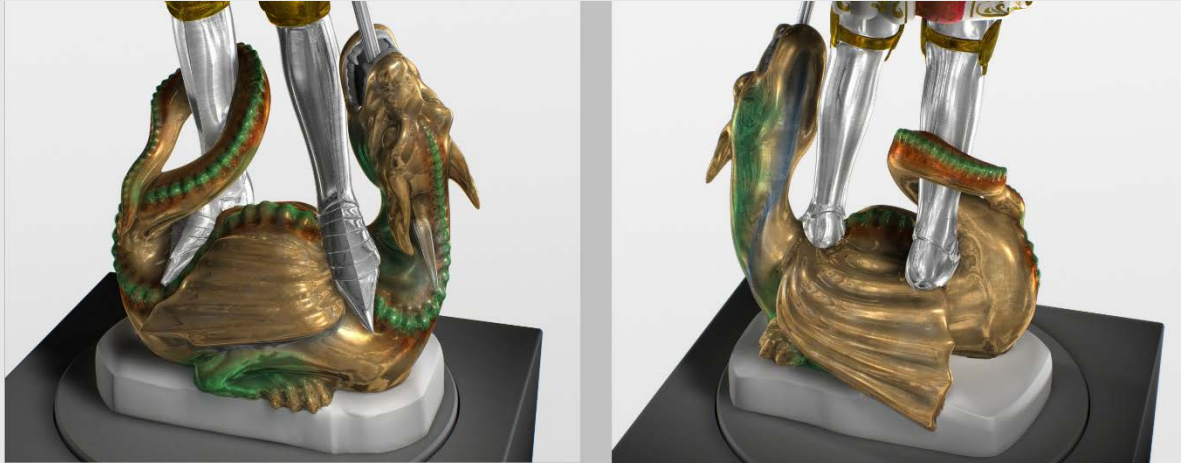


Abb. 41 Hl. Georg, Drache, 3-D-Rekonstruktion ohne Binnenmalerei



Abb. 42 Hl. Georg, Drachenkörper, gereinigter grüner Lüster



Abb. 43 Hl. Georg, Drachenschlund, blauer Lüster, s. Pfeil



Abb. 44 Hl. Georg, Drachenschwanz, Goldlüster, s. Pfeil



Abb. 45 Hl. Georg, Drachentatze, Detail, grüner Lüster



Abb. 46 Ziborium aus Kloster Tennenbach, um 1320-40. GNM, Inv.Nr. KG 1334



Abb. 47 Hl. Georg, Drachentatze, grüner Lüster - Ziborium aus Kloster Tennenbach, Detail Madonna mit Kind

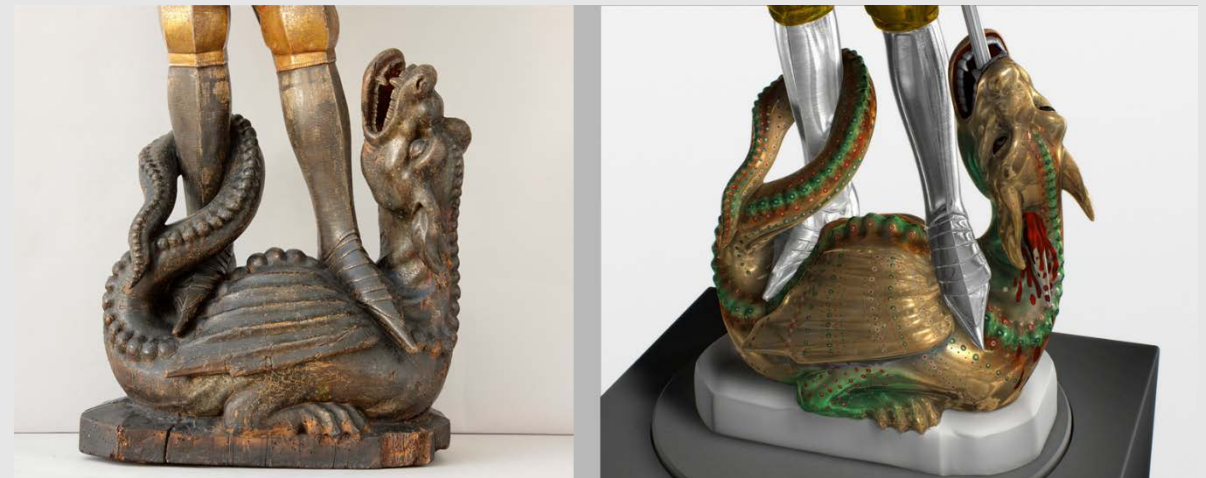


Abb. 48 Hl. Georg, Drache, aktueller Zustand - 3-D-Rekonstruktion des Grünlüsters



Abb. 49 Hl. Georg, Hals des Drachens, braungoldener Lüster, s. Pfeil



Abb. 50 Hl. Georg, Schwanz des Drachens, braungoldener Lüster, s. Pfeil

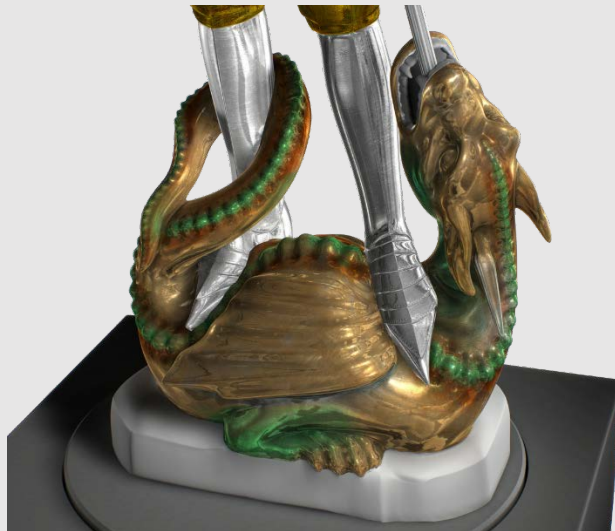


Abb. 51 Hl. Georg, Drache, 3-D-Rekonstruktion des braungoldenen Lüsters



Abb. 52 Hl. Georg, Drachentatze, blauer Lüster, s. Pfeil



Abb. 53 Hl. Georg, Drachenschlund, blauer Lüster, s. Pfeil



Abb. 54 Ziborium aus Kloster Tennenbach, um 1320-40, Madonna mit Kind - Hl. Georg, Drachentatze mit blauem Lüster



Abb. 55 Hl. Georg, 3-D-Rekonstruktion des Blaulüsters

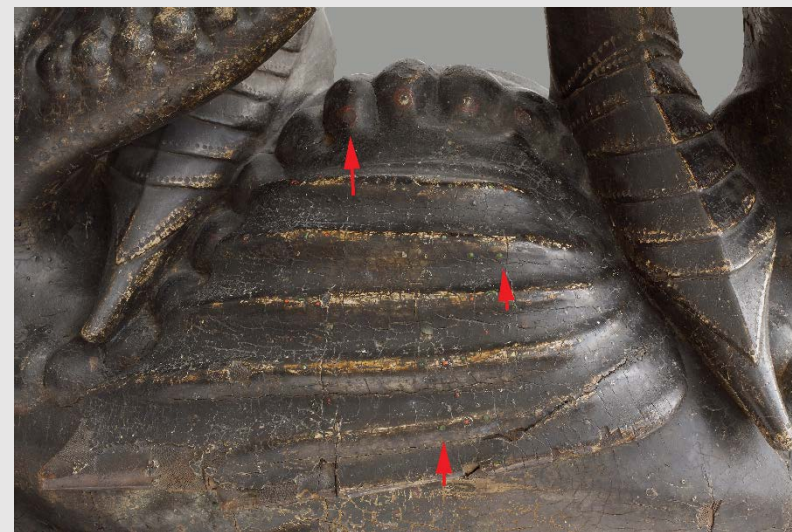


Abb. 56 Hl. Georg, Drachenflügel von vorn, Geschwulste in der Verschwärzung, s. Pfeil

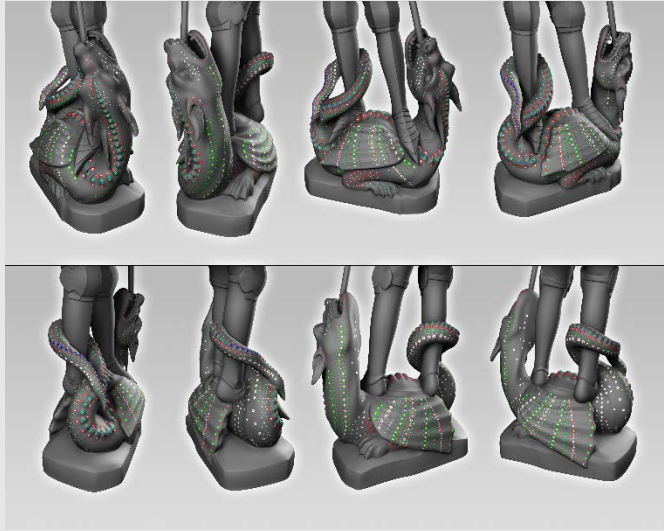


Abb. 57 Hl. Georg, Drache, Kartierung der Geschwulste im 3-D-Modell



Abb. 58 Hl. Georg, Drachenschwanz, einfarbig gestufte Geschwulste, s. Pfeil



Abb. 59 Hl. Georg, Drachenschwanz, zweifarbig gestufte Geschwulste



Abb. 60 Hl. Georg, Drachenschwanz, dreifarbig gestufte Geschwulste



Abb. 61 Hl. Georg, Drache, Geschwulste mit pastoser Struktur

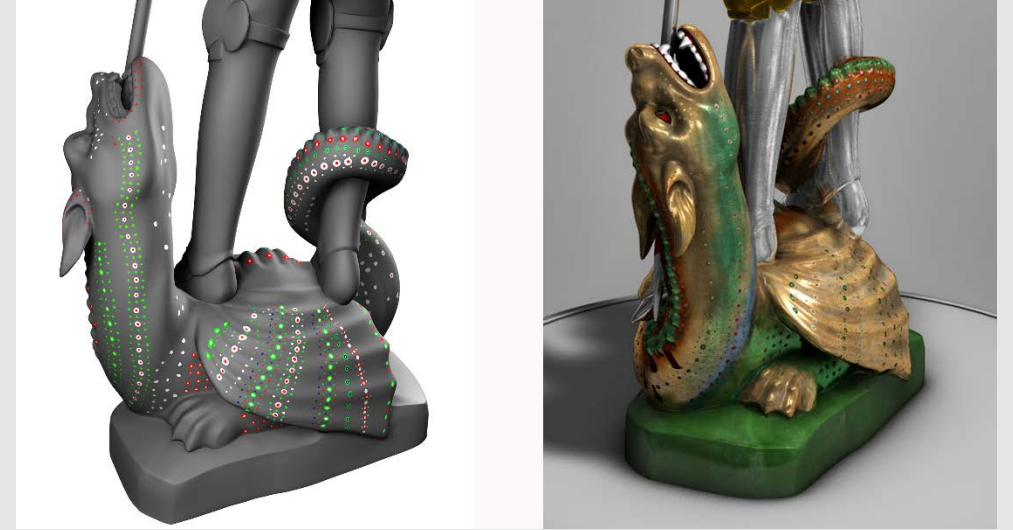


Abb. 62 Hl. Georg, Drache, Rückansicht, Geschwulste, Dokumentation im 3-D-Modell und 3-D-Rekonstruktion



Abb. 63 Hl. Georg, Waffenrock mit Gwebemuster auf weißem Grund



Abb. 64 Hl. Georg, Waffenrock mit Gwebemuster des Kreuzes



Abb. 65 Hl. Georg, Waffenrock, Schurz, Gewebemuster, unterschiedlich erhalten



Abb. 66 Hl. Georg, Waffenrock, Brustteil, zerstörtes Gewebemuster



Abb. 67 Hl. Georg, Waffenrock, Musterpausen mit Rekonstruktion von S. Herkner

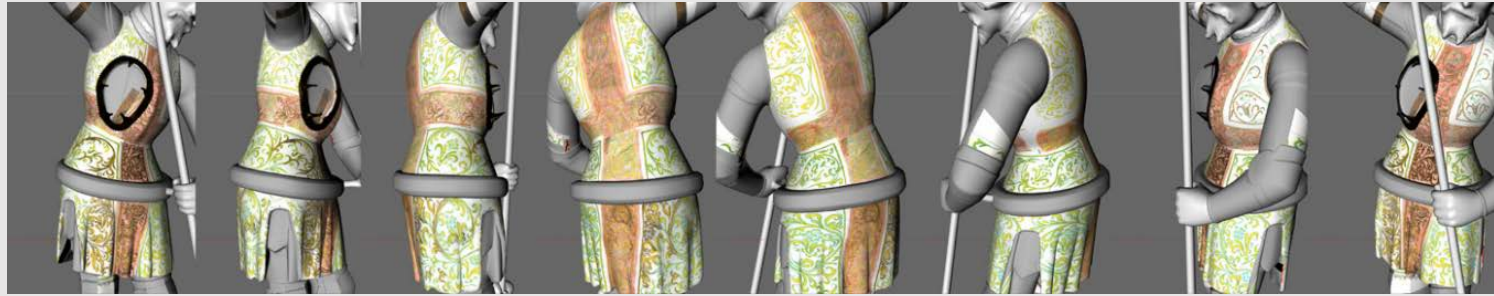


Abb. 68 Hl. Georg, Pausen der Gewebemuster auf das 3-D-Modell



Abb. 69 Hl. Georg, Plinthe, grüne Fassung im Anschluss an den Drachen



Abb. 70 Hl. Georg, 3-D-Rekonstruktion, Drache mit Plinthe

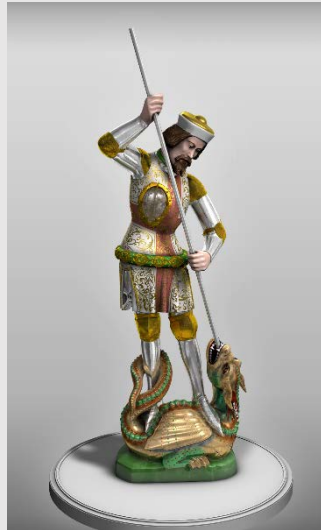


Abb. 71 Hl. Georg, 3-D-Rekonstruktion, Gesamt von vorn



Abb. 72 Hl. Georg, 3-D-Rekonstruktion, Gesamt von schräg hinten



Abb. 73 Hl. Georg, 3-D-Rekonstruktion, Gesamt von links



Abb. 74 Hl. Georg, 3-D-Rekonstruktion, Waffenrock mit Dusing