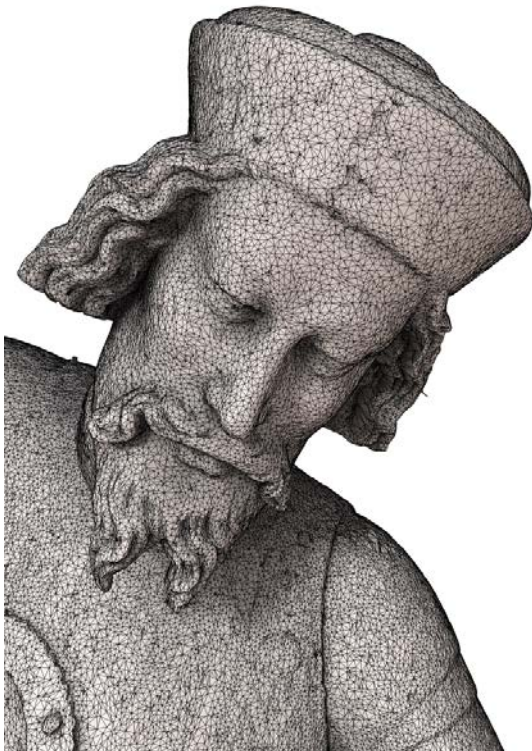




*Abb. 1 Die Laservermessung der Georgsfigur durch die Fa. Steinbichler*



*Abb. 2 Hl. Georg, polygonales Modell des Laserscans*

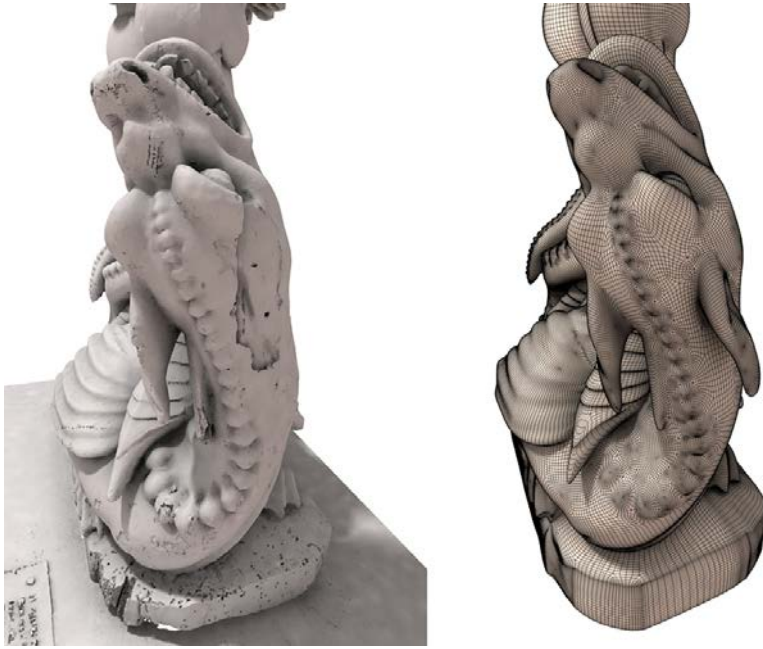


Abb. 3 Hl. Georg, Drache, 3-D-Scan im Vergleich mit der Neumodellierung

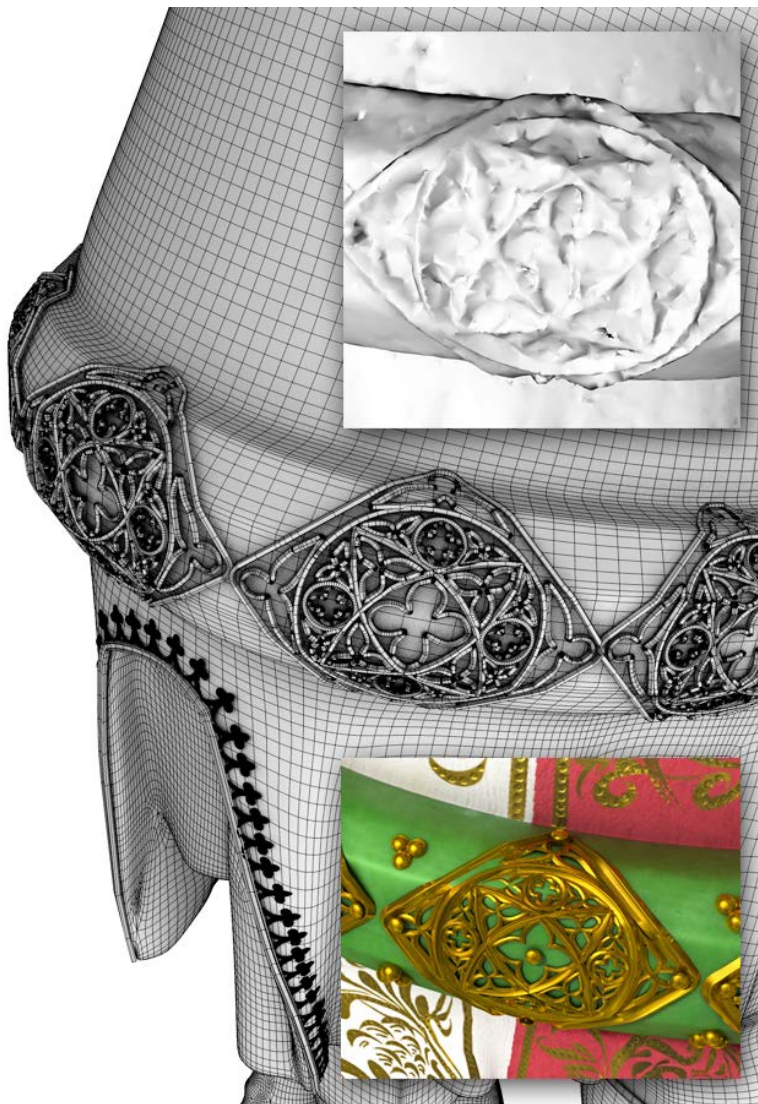


Abb. 4 Hl. Georg, Ornamente am Dusing, 3-D-Scan im Vergleich mit der Neumodellierung



Abb. 5 Hl. Georg, virtuelle Rekonstruktion im Museum

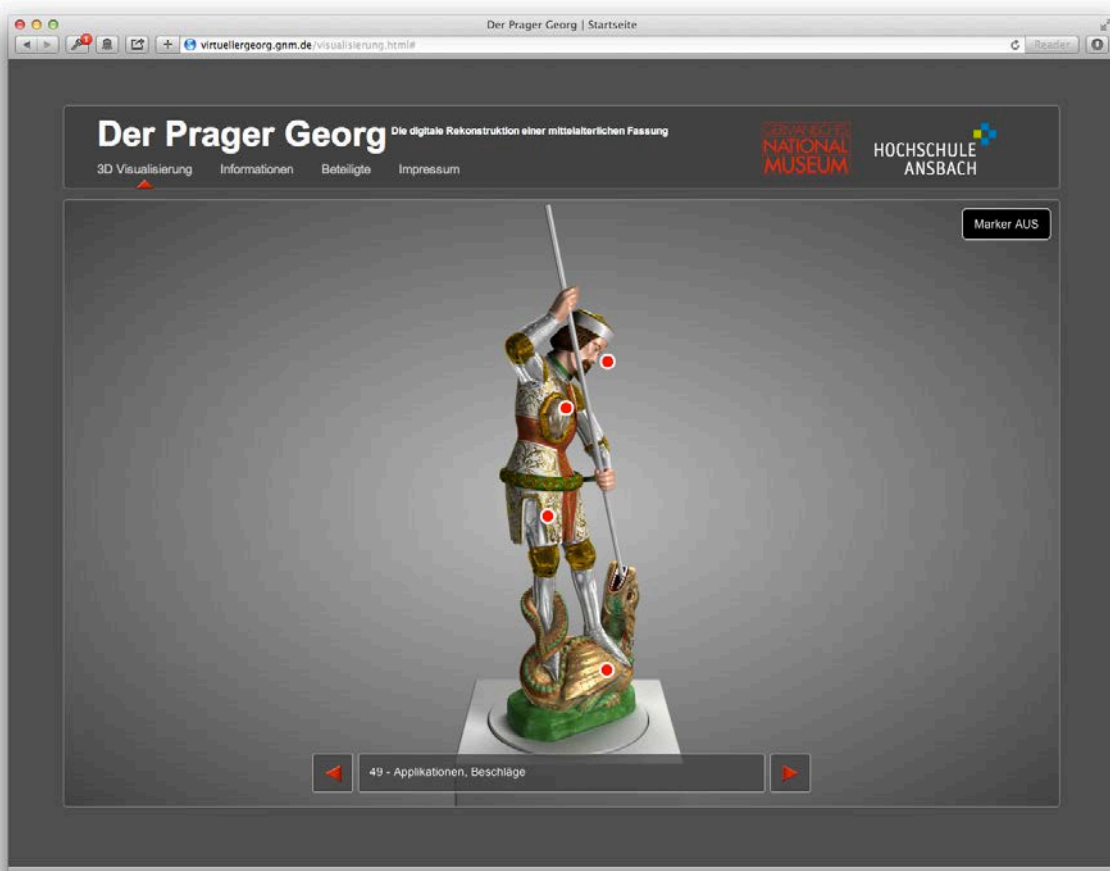


Abb. 6 Hl. Georg, Screenshot Webanwendung