

Jahrespressekonferenz 2019

Pressebilder

Sonderausstellung „Abenteuer Forschung“



01
Kunsttechnologin Dr. Katja von Baum untersucht ein spätmittelalterliches
Tafelbild unter dem Mikroskop
Foto: GNM, Dirk Messberger



02
Kunsttechnologin Wibke Ottweiler bei der Restaurierung
der Marienfigur des Deichsler Altars von 1418/20
Foto: GNM, Monika Runge



03_Blumenstilleben
Öl auf Leinwand
75 cm hoch x 59 cm breit
Germanisches Nationalmuseum, Nürnberg



03a
Röntgenaufnahme des Blumenstillebens

Sonderausstellung „Franz Marc auf dem Weg zum Blauen Reiter. Skizzenbücher“



04
Franz Marc: Schlafender blauer Wolf
auf roter Matte, 1912/13
aus seinem Skizzenbuch XXVI
Germanisches Nationalmuseum, Nürnberg



05_Franz Marc: Möwenschwarm über dem Meer, 1906
aus seinem Skizzenbuch III
Germanisches Nationalmuseum, Nürnberg



06
Franz Marc: Ritter mit Lanze zu Pferd, 1911
aus seinem Skizzenbuch XXII
Germanisches Nationalmuseum, Nürnberg

Sonderausstellung „Helden, Märtyrer, Heilige. Wege ins Paradies“



07
Heiliger Georg, Niederlande, um 1510
Malerei auf Eichenholz
89,1 cm hoch x 33,5 cm breit
Germanisches Nationalmuseum, Nürnberg

08
Meister des Marienlebens: Enthauptung der Heiligen Columba,
Köln, um 1450/60
Teil eines Flügels des ehemaligen Hochaltars aus der Pfarrkirche
St. Columba zu Köln
Malerei auf Eichenholz
91 cm hoch x 79 cm breit
Germanisches Nationalmuseum, Nürnberg
Dauerleihgabe der Bayerischen Staatsgemäldesammlungen
München - Alte Pinakothek



09
Veit Stoß: Raphael und Tobias, Nürnberg, 1516
Lindenholz
Raphael: 97 cm hoch, Tobias 85 cm hoch
Germanisches Nationalmuseum, Nürnberg

Sonderausstellung „Am Puls der Zeit. 150 Jahre Bayerisches Gewerbemuseum in Nürnberg“



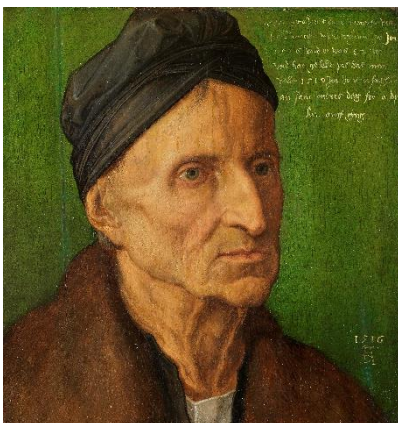
10_ Silberbowle, 1910
Hersteller: J. C. Wich, Nürnberg, Juwelier- und Goldschmiedewerkstatt
Entwurf: Friedrich Adler
Silber
59 cm hoch, Durchmesser: 42,3 cm
Germanisches Nationalmuseum, Nürnberg

Sonderausstellung „Gewappnet für die Ewigkeit. Nürnberger Totenschilde des Spätmittelalters“



11_Totenschild des Hieronymus Kress, 1477/78
Holz mit Rosshaar, Weide, Bastfaser, Pappe und Blech
125 cm hoch x 107 cm breit
Germanisches Nationalmuseum, Nürnberg

Sonderausstellung „Michael Wolgemut – mehr als Dürers Lehrer“



12_Albrecht Dürer: Bildnis des Nürnberger Malers
Michael Wolgemut, 1516
Malerei auf Lindenholz
29,8 cm hoch x 28,1 cm breit
Germanisches Nationalmuseum, Nürnberg
Dauerleihgabe der Bayerischen Staatsgemäldesammlungen
München