

Hans Hoffmann

Ein europäischer Künstler der Renaissance

große Sonderausstellung im Germanischen Nationalmuseum

12. Mai – 21. August 2022

Pressebilder



01

Hans Hoffmann: Ein
liegender Hase von vorn
gesehen, 1580/85
Staatliche Museen zu
Berlin,
Kupferstichkabinett
Foto: Staatliche Museen
zu Berlin / Jörg P. Anders



02_Hans Hoffmann: Bildnis der Barbara Möhringer geb. Herz (Hertz), 1573
Fränkische Galerie, Kronach, Zweigmuseum des Bayerischen Nationalmuseums

Das Porträt von Barbara Möhringer gilt als das früheste nachgewiesene Werk Hoffmanns.



03_Johann Gregor van der Schardt: Bildnisbüste des Willibald Imhoff, 1570
Germanisches Nationalmuseum, Nürnberg

Willibald Imhoff besaß eine der bedeutendsten Kunstkabinette Nürnberg mit Zeichnungen und Studien aus der Hand Dürers, zu der Hoffmann privilegierten Zugang hatte.



04_Albrecht Dürer: Löwe, 1521
Wien, Albertina



05_Hans Hoffmann: Löwe, 1577
Germanisches Nationalmuseum, Nürnberg, Dauerleihgabe der Museen der Stadt Nürnberg,
Kunstsammlungen



06_Hans Hoffmann zugeschrieben: Jesus unter den Schriftgelehrten, 1585/90
Muzeum Narodowe w Warszawie, Warschau



07_Hans Hoffmann: Der zwölfjährige Jesus im Tempel, um 1580/85
Szépművészeti Múzeum, Budapest



08_Albrecht Dürer: Die Hände des zwölfjährigen Jesus, 1506
Germanisches Nationalmuseum, Nürnberg



09_Hans Hoffmann: Kopf eines Engels, um 1580/85
Szépművészeti Múzeum, Budapest



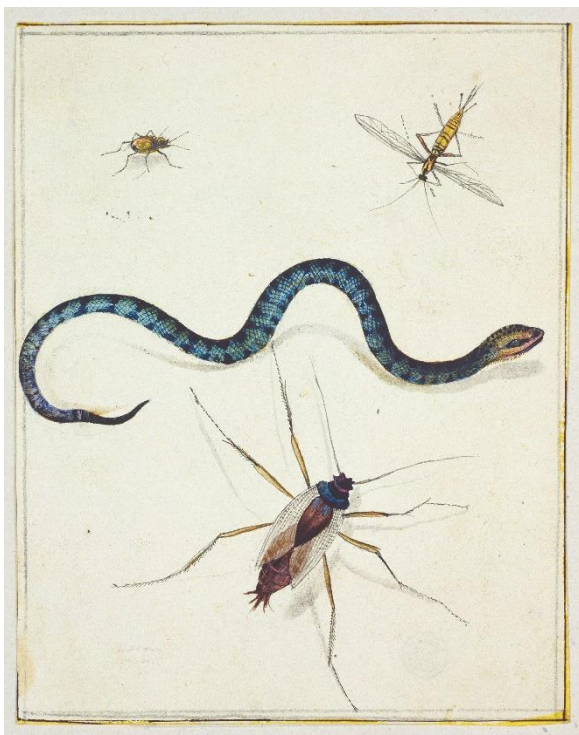
10_Hans Hoffmann: Distel und Erdbeere mit Föhrenzapfen und Schnecken, 1583
Germanisches Nationalmuseum, Nürnberg



11_Hans Hoffmann: Kronenkranich, um 1585
Germanisches Nationalmuseum, Nürnberg, Dauerleihgabe der Museen der Stadt Nürnberg,
Kunstsammlungen



12_Hans Hoffmann: Hirschkäfer, um 1574/80
Staatliche Museen zu Berlin, Kupferstichkabinett



13_Jacques de Gheyn II: Drei unterschiedliche große Insekten und eine Schlange, um 1600
Städel Museum, Frankfurt am Main



14_Umkreis Wenzel Jamnitzer: Zwei Naturabgüsse von Eidechsen, um 1540/50
Germanisches Nationalmuseum, Nürnberg, Dauerleihgabe der Museen der Stadt Nürnberg,
Kunstsammlungen



15_Hans Hoffmann: Grotteske Köpfe, um 1580/85
Szépművészeti Múzeum, Budapest



16_Hans Hoffmann zugeschrieben: Vertreibung aus dem Paradies, um 1585/90
Kunsthistorisches Museum Wien, Gemäldegalerie



17_Blick in die Ausstellung
links im Bild: Bildnis der Barbara Möhringer geb. Herz (Hertz), 1573, von Hans Hoffmann (vgl. Nr. 02)
Foto: GNM, Frank Boxler



18_Blick in die Ausstellung

im Vordergrund: Bildnisbüste des Willibald Imhoff, 1570, geschaffen von Johann Gregor van der Schardt (vgl. Nr. 03)

Foto: GNM, Frank Boxler